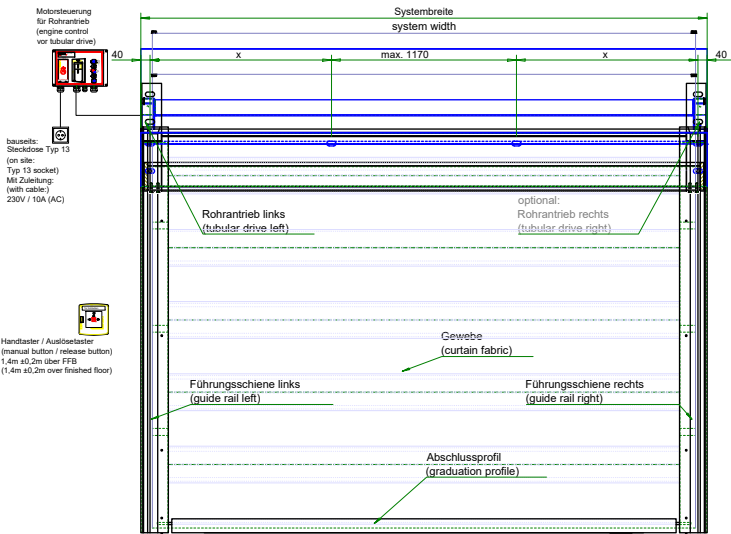
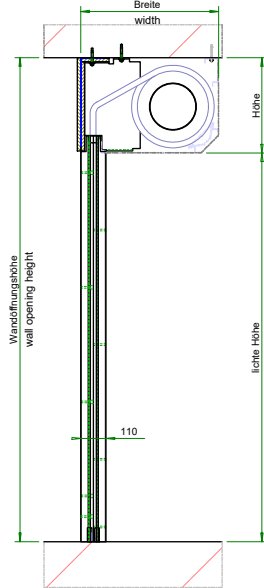


Textil Flexibler Feuerschutzabschluss TFF EI30 und TFF EI60

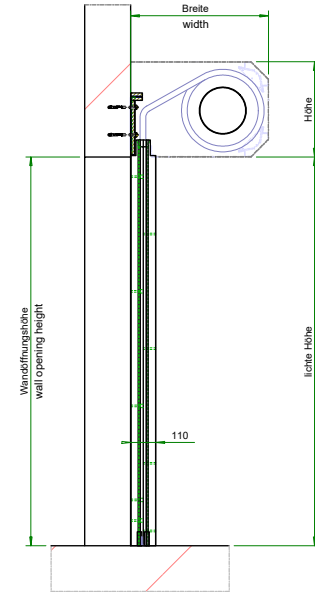
Vorderansicht
front view



Vertikalschnitt
Gehäuse
Deckenmontage
Variante 1
vertical section
housing
ceiling mount
variant 1



Vertikalschnitt
Gehäuse
Wandmontage
Variante 1
vertical section
housing
wall mounting
variant 1



Textil Flexibler Feuerschutzabschluss (TFF)
CE-Zertifikat Nr.: 1322-CPR-65797/02
Relevante Normen: EN 16034
textile flexible fire protection closure (TFF)
CE-Certificate number: 1322-CPR-65797/02
Relevant standards: EN 16034

Variante 1	TFF - EI30 / EI60 Systemfläche max. 20 m ² system surface max. 20 m ²		
	Systembreite system width	lichte Höhe clear height	Gehäusegröße Breite x Höhe case size width x height
	≤ 4000 mm	≤ 3000 mm	560 x 395 mm
	≤ 5000 mm	≤ 3000 mm	640 x 425 mm
	≤ 6800 mm	≤ 3000 mm	710 x 450 mm

Variante 2	TFF - EI30 / EI60 Systemfläche max. 23 m ² system surface max. 23 m ²		
	Systembreite system width	lichte Höhe clear height	Gehäusegröße Breite x Höhe case size width x height
	≤ 4000 mm	≤ 2500 mm	440 x 540 mm
	≤ 4000 mm	≤ 4000 mm	470 x 570 mm
	≤ 6800 mm	≤ 3000 mm	470 x 570 mm
	≤ 6800 mm	≤ 4800 mm	540 x 650 mm

maximale lichte Breite TFF-EI30
(B) 6,55 m, (H) 4,8 m

maximale lichte Breite TFF-EI60
(B) 4,0 m, (H) 3,0 m

• Maße beziehen sich auf technische Machbarkeit, Änderungen sind vorbehalten

• Länderspezifische Verordnungen (Zulassung) sind zu beachten

• Die Lage der Befestigungspunkte ist bei der Ausführungsplanung zu überprüfen

• Gehäuseverkleidung optional erhältlich

• Gehäuse Zwischengrößen auf Anfrage möglich

maximum clear width TFF-EI30
(W) 6.55 m, (H) 4.8 m

maximum clear width TFF-EI60
(W) 4.0 m, (H) 3.0 m

• Dimensions refer to technical feasibility, We reserve the right to make changes

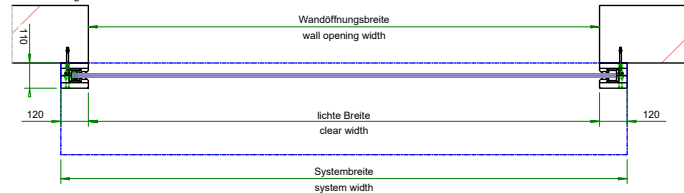
• Country-specific regulations (approval) to note.

• The position of the fastening points is to review planning

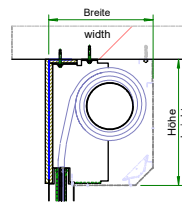
• Housing cover optionally available

• Housing intermediate sizes possible on request

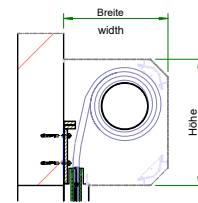
Horizontalschnitt
Wandmontage
horizontal section
wall mounting



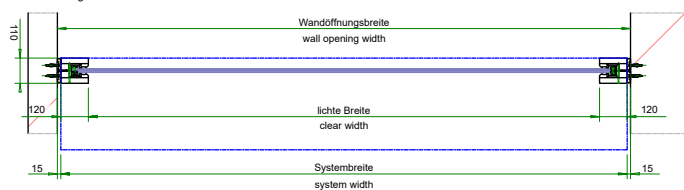
Gehäuse
Deckenmontage
Variante 2
housing
ceiling mount
variant 2



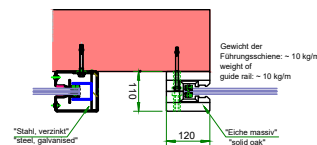
Gehäuse
Wandmontage
Variante 2
housing
wall mounting
variant 2



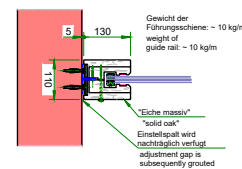
Horizontalschnitt
Laibungsmontage
horizontal section
soffit mounting



Seitliche Führung
Wandmontage
lateral guidance
wall mounting



Seitliche Führung
Laibungsmontage
lateral guidance
ceiling mount



mögliche Oberflächenbeschichtungen: possible surface coating	
Gehäuse (optional):	verzinkt / Lackiert (RAL) / Edelstahl (V2A)
housing (optional):	galvanized / painted (RAL) / stainless steel (V2A)
Abschlussprofil:	Gewebetasche
graduation profile:	tissue bag
Führungsschiene:	Eiche / lackiert (RAL) / Stahlführungsschiene
guide rail:	oak / painted (RAL) / steel guide rails
Standard:	ohne Gehäuse, Führungsschiene aus Stahl/Eiche
standard:	without housing, steel/oak guide rails

Alle Angaben und Abbildungen unverbindlich. Technische Änderungen vorbehalten. Abweichende Abmessungen auf Anfrage.

STAWIN
Industrie- und Sicherheitstore